



## 企业介绍

Enterprise introduction

济南超意兴餐饮有限公司成立于1993年，由山东老字号“正泰恒”传承发展而来。超意兴现拥有门店400余家，是一家集快餐经营、人才孵化、食品生产于一体的综合性餐饮企业。超意兴是“山东省早餐工程示范企业”，主营产品把子肉被评为“中华名小吃”，也是“济南市非物质文化遗产”。

超意兴企业宗旨：

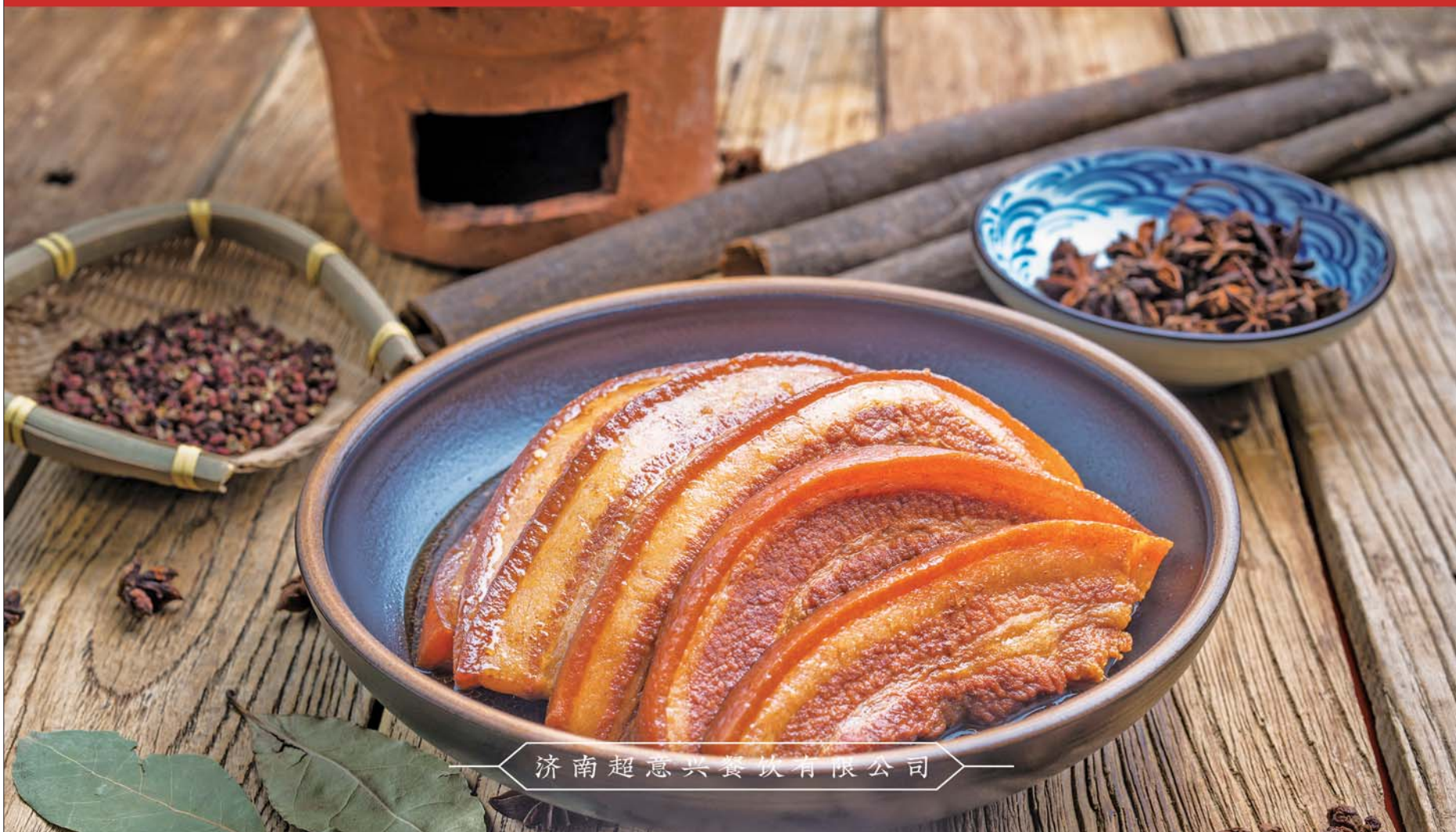
成就员工，造福顾客，回报社会。

超意兴家文化理念：

视员工为一家人，做百姓的家厨房。

超意兴经营理念：

采购优质原材料，精心烹制美味可口的产品，提供温馨舒适的就餐环境，平价销售给顾客。



济南超意兴餐饮有限公司